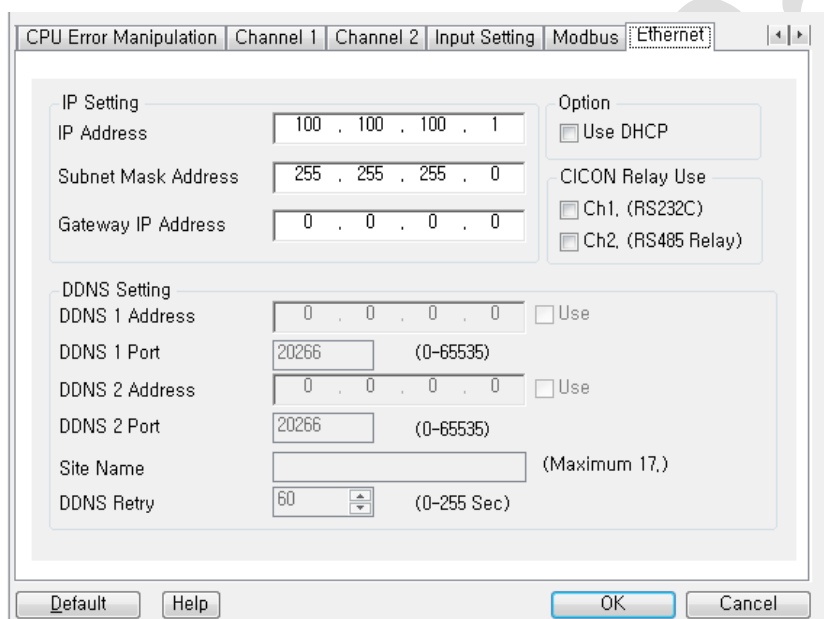


## برقراری ارتباط بین PLC های سری S با استفاده از High Speed Link (E)

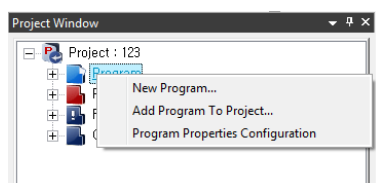
برای برقراری ارتباط بین دو PLC از طریق پورت اترنت بایستی ابتدا به آدرس دهی هر دو PLC اقدام نمود برای انجام اینکار از منوی سمت راست PLC PARAMETER را انتخاب مینماییم از منوی باز شده بر روی ETHERNET کلیک کرده و در قسمت IP Address هر دو PLC را در یک رنج IP آدرس دهی مینماییم.

برای مثال چنانچه IP , PLC اول 100.100.100.1 بود دومین PLC میتواند 100.100.100.2 و یا هر عددی در عدد انتهایی باشد

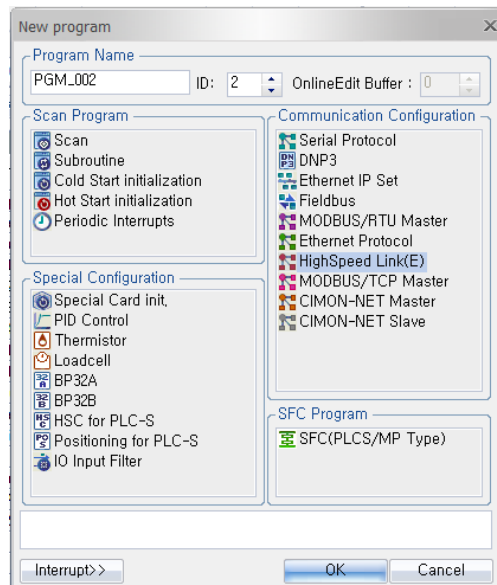


جهت برقراری ارتباط در بستر اترنت و در قالب پروتکل سایمون نت میتوان از تابع Cimon Dedicated Ethernet Network استفاده کرد. از این تابع نمیتوان برای ارتباط دو سری متفاوت PLC استفاده کرد. (مثلا با CM1 و CM2 و CM3)

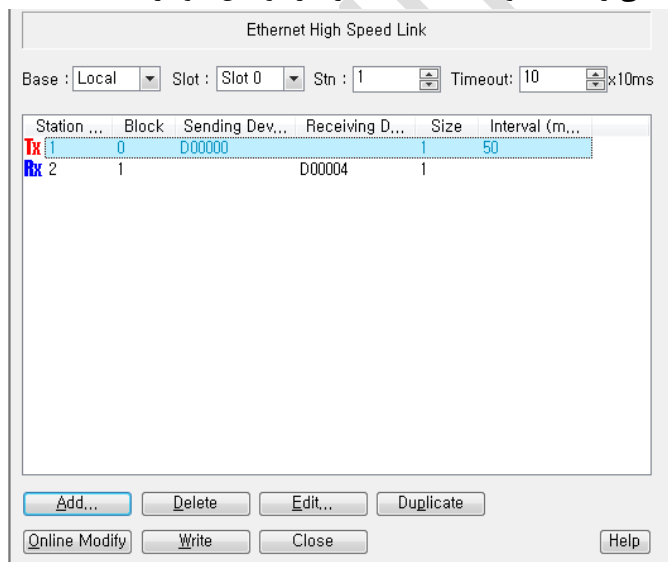
ابتدا بر روی گزینه PROGRAM کلیک کرده و گزینه new program را انتخاب مینماییم.



از منوی باز شده گزینه CIMON Dedicated Ethernet Network را انتخاب میکنیم



پنجره Ethernet High Speed Link باز خواهد شد، شماره Station پی ال سی را در این قسمت تعریف کنید (ترجیحا آدرس 0 را انتخاب نکنید) و با زدن گزینه ADD بلاک دیتایی را که میخواهید با PLC دیگری رد و بدل شود را ایجاد کنید.



از پنجره باز شده شماره station را که میخواهیم دیتا با آن رد و بدل کنیم را تعریف مینماییم ، نوع تبادل دیتا ( send یا receive بودن) را انتخاب کرده و سپس شماره رجیستری را که بایستی اطلاعات آن فرستاده و یا اطلاعات دریافتی روی آن نوشته شود را تعیین میکنیم.

